

写真展

オードリー・ヘプバーン



©Mark Shaw

Audrey Hepburn

永遠の妖精が愛した香り

2021.4.3<sat>~2021.6.27<sun>

観る・創る・学ぶ — 香りの夢空間
磐田市香りの博物館
The Museum of Fragrance, Iwata

【入館料】一般500円(400円)、学生(高校生以上)200円、小中学生100円
※()内は20名様以上の団体割引料金 ※65歳以上は証明書提示で400円に割引(各種割引の併用不可)
【開館時間】午前9時30分~午後5時30分(入館は午後5時まで) 【休館日】月曜日(5月3日は開館)、5月6日
【主催】磐田市香りの博物館 【企画制作】クレヴィス 【協力】平田幸子氏(香水評論家)・ロックハート城
【後援】磐田市、磐田市教育委員会、静岡新聞社・静岡放送、中日新聞東海本社



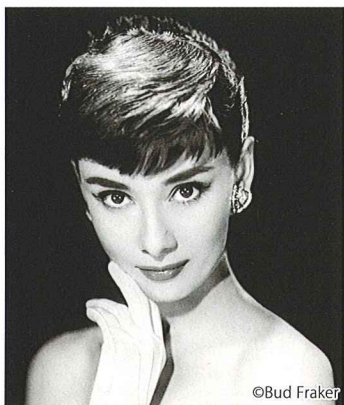
Audrey Hepburn

写真展

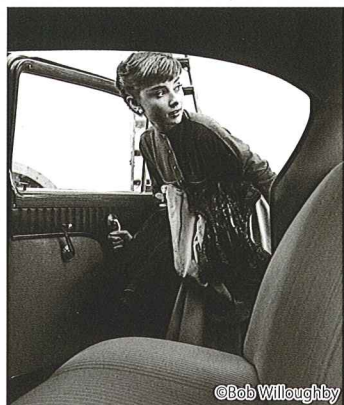
オードリー・ヘプバーン

20世紀を代表する女優、オードリー・ヘプバーン(1929-1993)。1953年、「ローマの休日」で銀幕の世界に舞い降りると、その後も数々の名作に出演して絶大な人気を博し、女優としての地位を確立しました。オードリーのお茶目で妖精のようなその姿は、同時代のファッションアイコンとしても名を馳せ、今なお世界中で支持を集め続けています。

本展では、若き日のオードリーの貴重な写真作品約85点を、ファッション、映画、プライベートの3部構成で展示いたします。また、当館ならではの特別展示として、当時オードリーが愛したパルファムも紹介いたします。いつまでも色褪せない、いきいきと輝くオードリー・ヘプバーンの姿をご覧ください。



©Bud Fraker



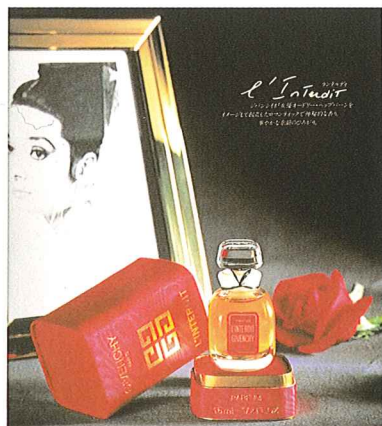
©Bob Willoughby



©Mark Shaw

オードリーが愛した香り

ジバンシイがオードリーのために創香し、1957年に発表された香水“ランテルディ”。“禁止”を意味するこの名前の由来となったオードリーのキュートなエピソードとともに、当時の香水瓶を展示いたします。

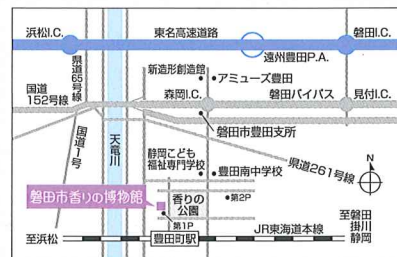


※ご希望の方にフレグランス展示ガイドを行います。詳しくはHPをご覧ください。

会場限定 オリジナルグッズ

出展作品を収めた写真集のほか、会場でしか買えないオリジナルグッズをミュージアムショップにて販売いたします。

※数に限りがあります。ご了承ください。



交通のご案内

- ・東海道本線／豊田町駅下車北口より徒歩約5分
- ・東名高速／浜松I.C.または磐田I.C.より約20分
- ・磐田バイパス／森岡I.C.より約5分

観る・創る・学ぶ — 香りの夢空間

磐田市香りの博物館
The Museum of Fragrance, Iwata

〒438-0821 静岡県磐田市立野2019-15
TEL. (0538) 36-8891 FAX. (0538) 39-0711
<https://www.iwata-kaori.jp>

新型コロナウイルス感染症拡大防止のため、ご入館の際は**マスクの着用・手指のアルコール消毒**にご協力をお願いいたします。当館におけるその他の感染症対策や最新の情報については、当館公式HPをご確認ください。